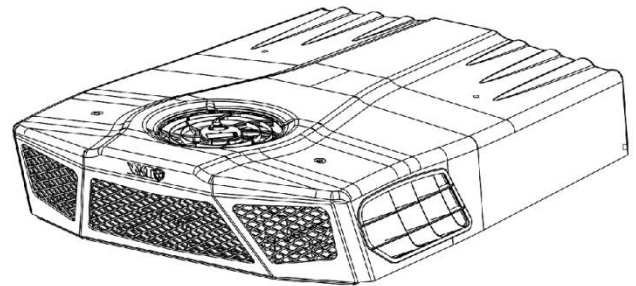
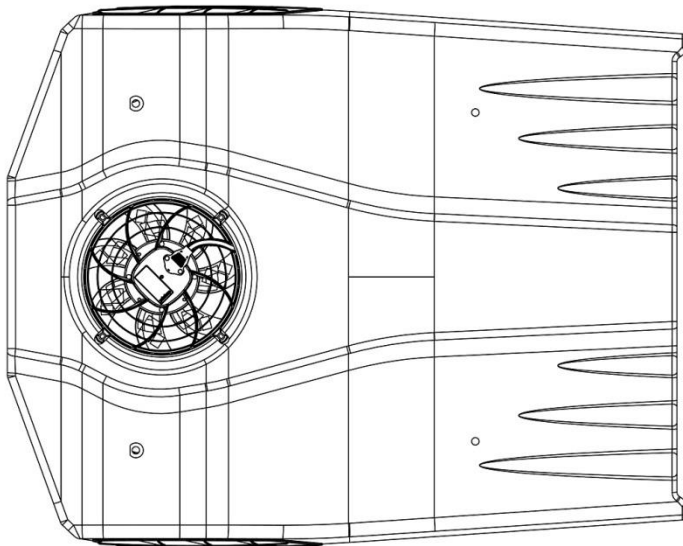
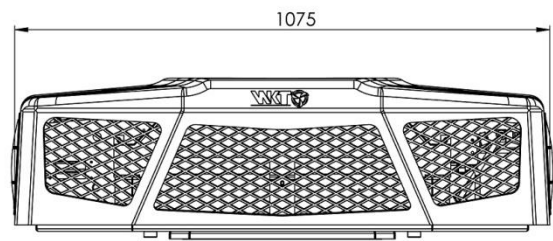
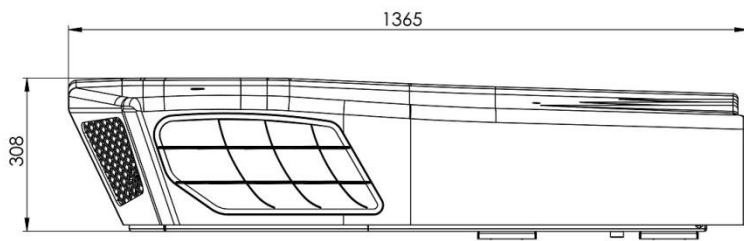


Roof top unit

Leistungsfähige Dachklimaanlage mit
27.500 BTU/h Kühlleistung

- Attraktives, modernes Design
- Robuster, geschlossener Metallrahmen, isoliert, pulverbeschichtet
- Gekühlte Elektronik - für heiße Länder
- Elektrischer horizontaler Kompressor 400 VAC mit optionalem externen Wechselrichter
- Sehr laufruhiger Betrieb - Scrollkompressor

**Ihre erste Wahl für eine leistungsstarke
Klimaanlage unter rauen Bedingungen!**



Technische Daten*

Netzspannung	400 VAC -3ph- 50Hz (+/-5%)
Stromverbrauch AC	
Kühlmodus:	max. 4,5 kW @ +50°C Umgebungstemperatur
Heizmodus:	max. 5,5 kW @ 100% Kapazität (kann begrenzt werden)
Steuerung / Lüfterspannung	24 VDC
Stromaufnahme DC	max. 25 A – (externe Stromversorgung oder Ladegerät)
Kühlleistung	~ 8 kW (27.500 BTU/h)
Heizleistung (Option)	~ 5 kW (17.000 BTU/h)
Luftmenge Verdampfer	max. 1.000 m ³ /h
Luftmenge Verflüssiger	2.200 m ³ /h
Betriebstemperatur:	
Kühlmodus:	+15° bis zu +50° C
Heizmodus:	-32° bis zu +30° C
Gewicht	108 kg ohne Zusatzoptionen
Anlaufstrom Kompressor	65 A

* Beispielinformationen (tatsächliche Werte hängen von den Anforderungen und der Ausstattung ab)



Remote control ACC-1

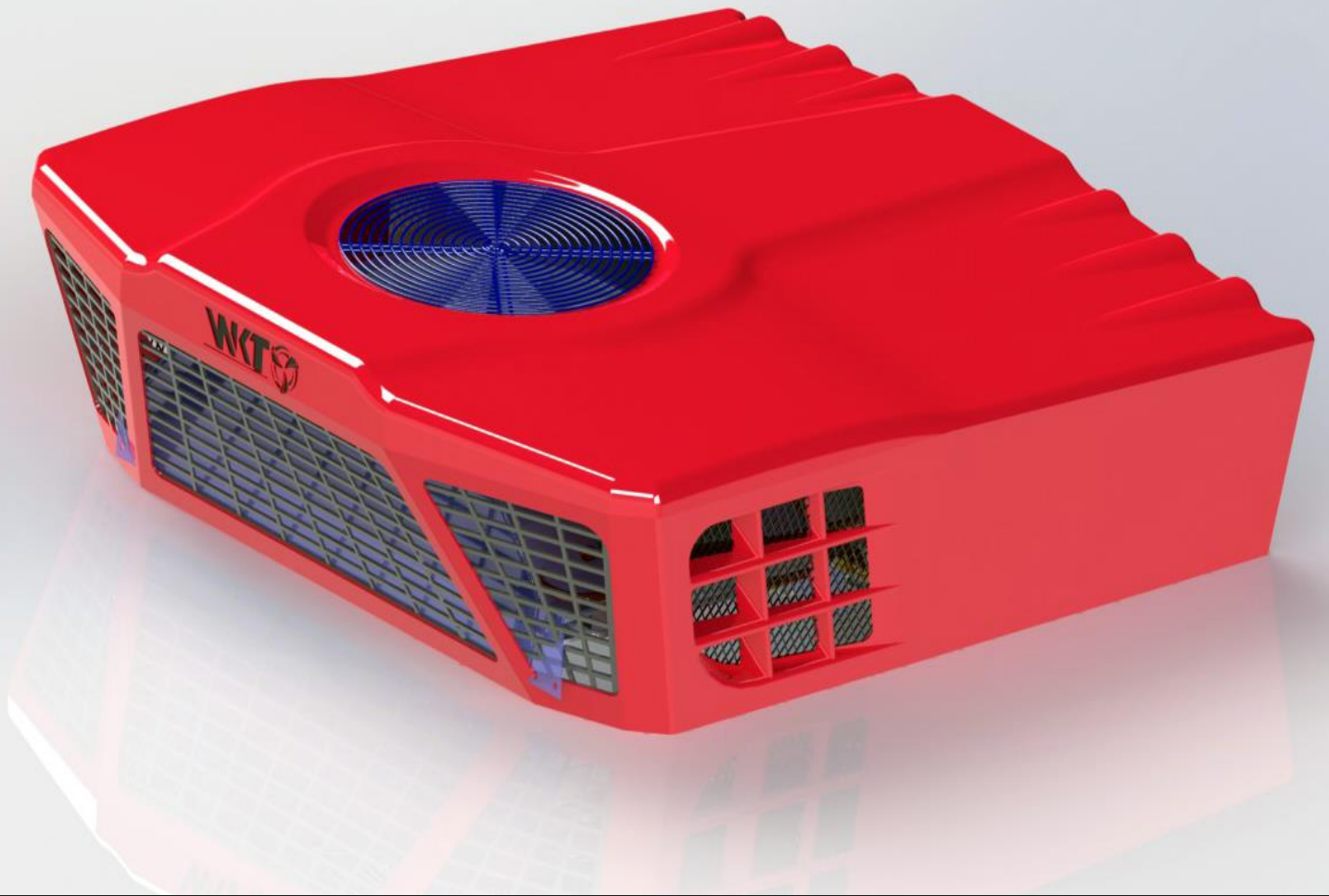
NEUES REMOTE CONTROL ACC-1:

Einfacher, kleiner, aber leistungsstarker Controller

- Automatik zum Kühlen, Heizen und Lüften
- Manuelle Bedienelemente
- Fehlerspeicher, Wartungsservice-Timer
- Beleuchtetes Display, Soft-Touch-Tasten, staubdicht
- NEU! Timer für Vorkühl- und Vorheizfunktionen!

Optionen:

- Motorisierte Frischluftklappe mit Frischluftfilter
- Frischluftadapter für externe Frischlufteinheit
- Elektroheizung 5,0 kW oder Warmwasserheizung
- Bürstenlose Gebläse, stufenlos geregelt für AC und DC
- AC Verdampferlüfter
- Für Schienenfahrzeuge: Brandschutz nach EN 45545



Attraktives Design ...

Schnelle Installation, einfache Wartung ...

Sehr flexibles, universelles System ...

Reibungsloser Betrieb ...

Hohe Kühlleistung ...



SET Stange Energietechnik GmbH
Lise-Meitner Straße 13A
D - 40764 Langenfeld

Telefon: +49 2173 39937-0
Web: www.set-stromerzeuger.de
Email: info@german.energy